

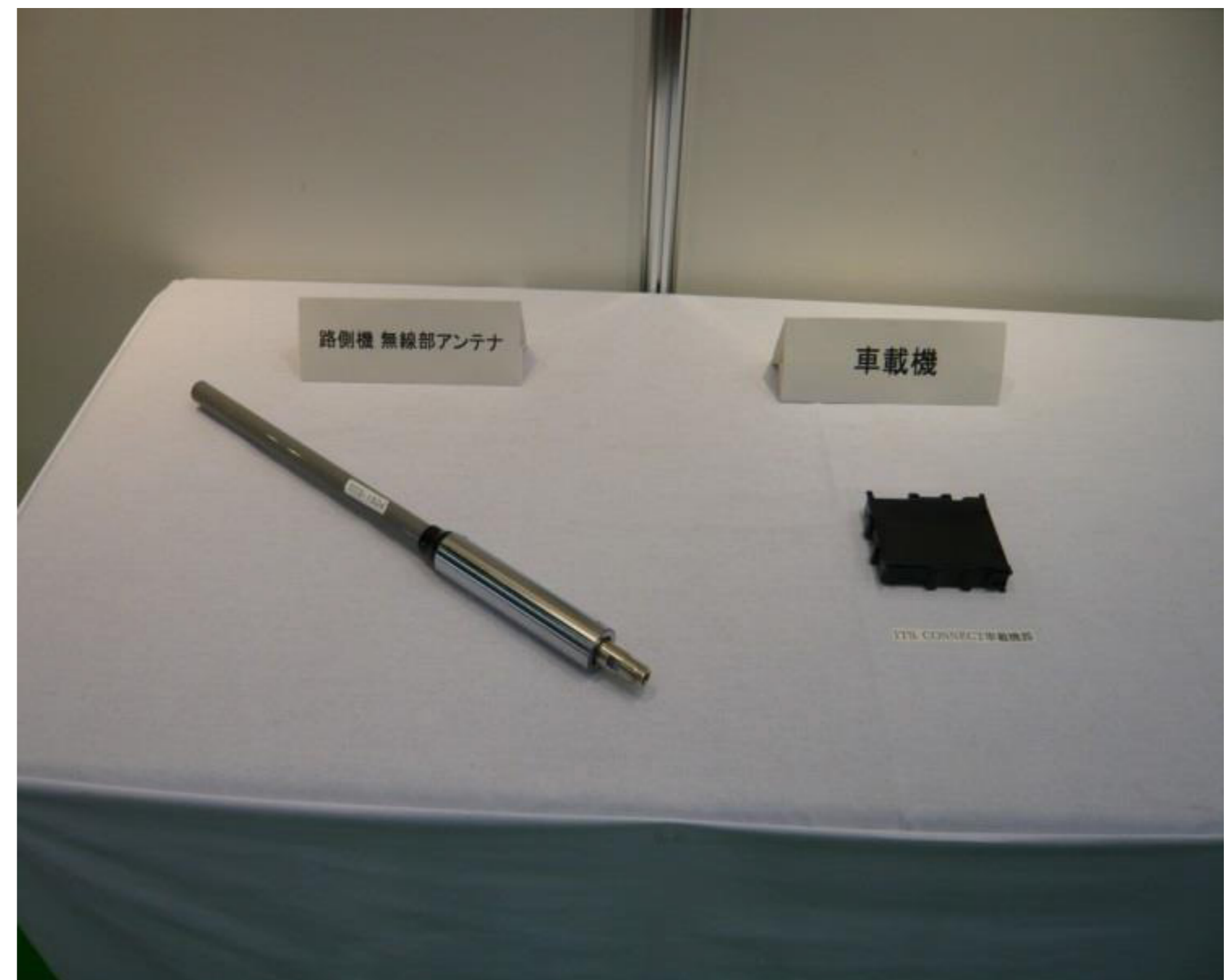
あいちITSワールド 2017 出展報告

ITS Connectの有益性、推進協議会としての活動を
紹介させていただきました。

あいちITSワールド2017 概要

- 期間 : 2017年11月23日(木)～26日(日)
場所 : ポートメッセ名古屋 第1展示館内
主催 : 愛知県ITS推進協議会、中部経済新聞社
来場者 : 名古屋モーターショーと同時開催で、期間中は
約20万人来場

会場の様子



ご来場の皆様、ありがとうございました。
皆様からいただいた さまざまなご意見は、
今後の普及促進活動に役立ててまいります。



ITS Connect 推進協議会

ITS専用周波数を活用した運転支援システム(ITS Connect)の基盤となる技術の検討と実用化に向けた運用支援を行い、安心・安全な交通社会を実現することを目指します。

ITS Connectとは

見通しが悪い交差点等において、車両同士や道路に設置された路側インフラ設備との無線通信によって得られる情報をドライバーに知らせることで、運転の支援につながるシステムです。



ITS Connect推進協議会 概要

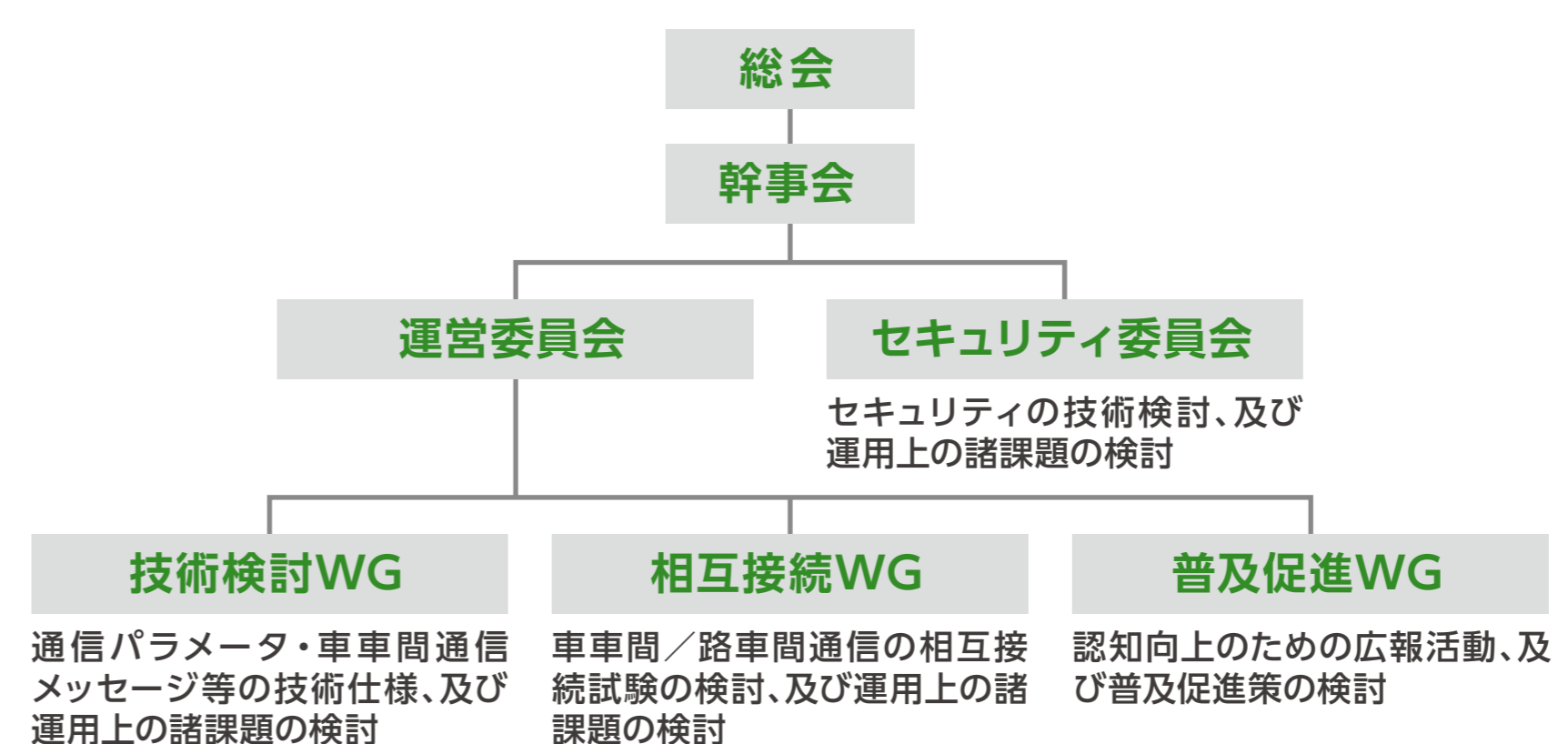
活動内容

- ITS Connectシステムを利用するのに必要となる通信プロトコルや技術仕様・規格の検討・管理
- ITS Connectシステムの運用企画、広報・普及促進活動



ITS Connect
推進協議会HP

体制



会員

幹事会員

住友電気工業株式会社
株式会社デンソー
トヨタ自動車株式会社
豊田通商株式会社
パイオニア株式会社
パナソニック株式会社
株式会社日立製作所
三菱電機株式会社
ルネサスエレクトロニクス株式会社

正会員

アルパイン株式会社
アルプス電気株式会社
アンリツ株式会社
いすゞ自動車株式会社
NXPジャパン株式会社
沖電気工業株式会社
京セラ株式会社
三洋テクノソリューションズ鳥取株式会社
スズキ株式会社
株式会社SUBARU
株式会社ソシオネクスト
東京海上日動火災保険株式会社
株式会社東芝
日本無線株式会社
NEUSOFT Japan株式会社
日野自動車株式会社
富士通株式会社
マツダ株式会社

特別会員

警察庁
総務省
経済産業省
国土交通省 道路局
国土交通省 自動車局
特定非営利活動法人 ITS Japan
一般財団法人
ITSサービス高度化機構
一般社団法人 UTMS協会
国立研究開発法人 産業技術総合研究所
国立研究開発法人 情報通信研究機構
一般社団法人 電子情報技術産業協会
一般社団法人 電波産業会
一般財団法人 道路交通情報通信システムセンター
一般財団法人 道路新産業開発機構
一般財団法人 日本自動車研究所
一般社団法人 日本自動車工業会
一般社団法人 日本自動車部品工業会
日本自動車輸入組合

システム概要・特徴

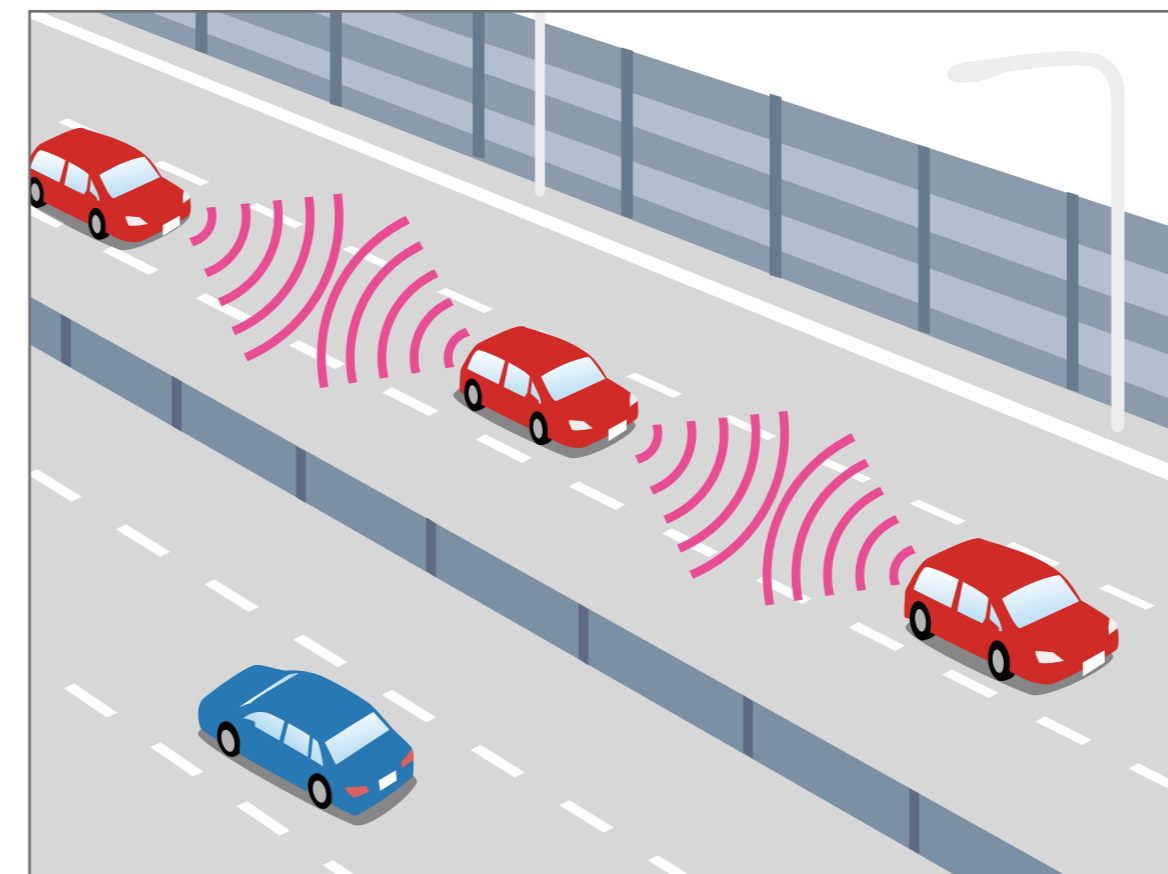
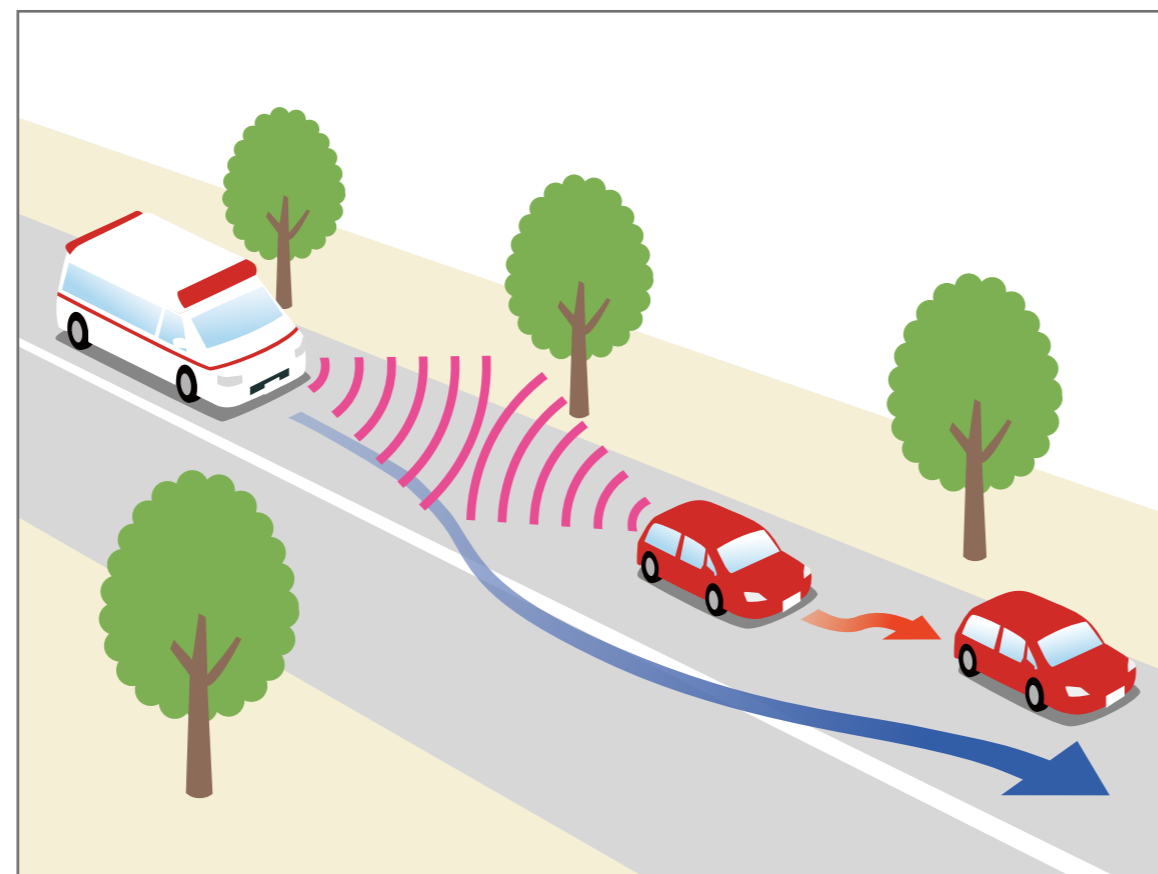
	システム概要	システム特徴
車車間通信	車載機同士が直接通信を行い、周囲の車の情報(位置、速度等)を入手し、必要に応じて運転支援を行う	路側機の設置場所に関わらず不特定の場所で利用可能
路車間通信	路側機と車載機との通信により、路側機からの情報(信号情報、規制情報、歩行者情報等)を入手し、必要に応じて運転支援を行う	路側機の設置場所で確実に情報提供が可能

実用化しているサービス

車車間通信を用いたサービス

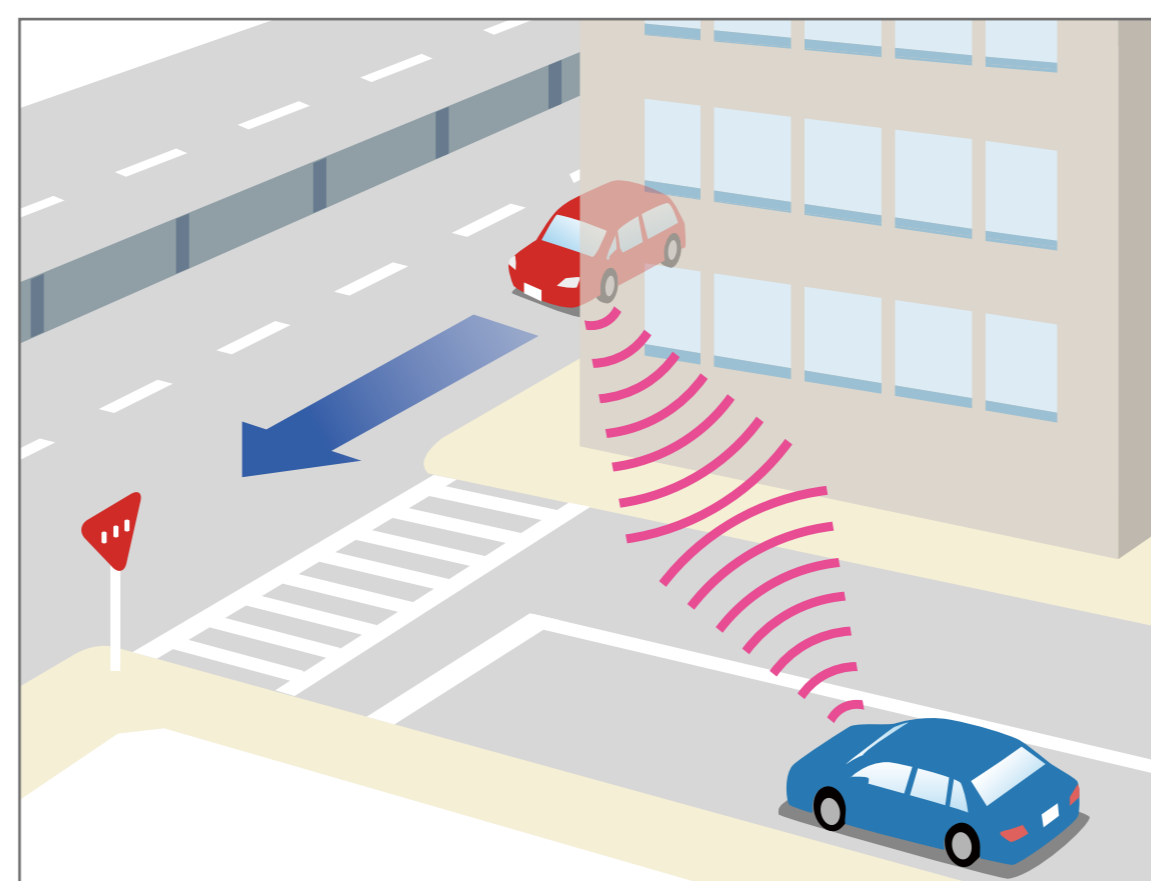
周辺車両認知支援

相手車両からの情報を基に周辺認知を支援



C-ACC

(通信利用型レーダークルーズコントロール)
先行車両の車両情報を利用して、タイミングよく車間を適正化



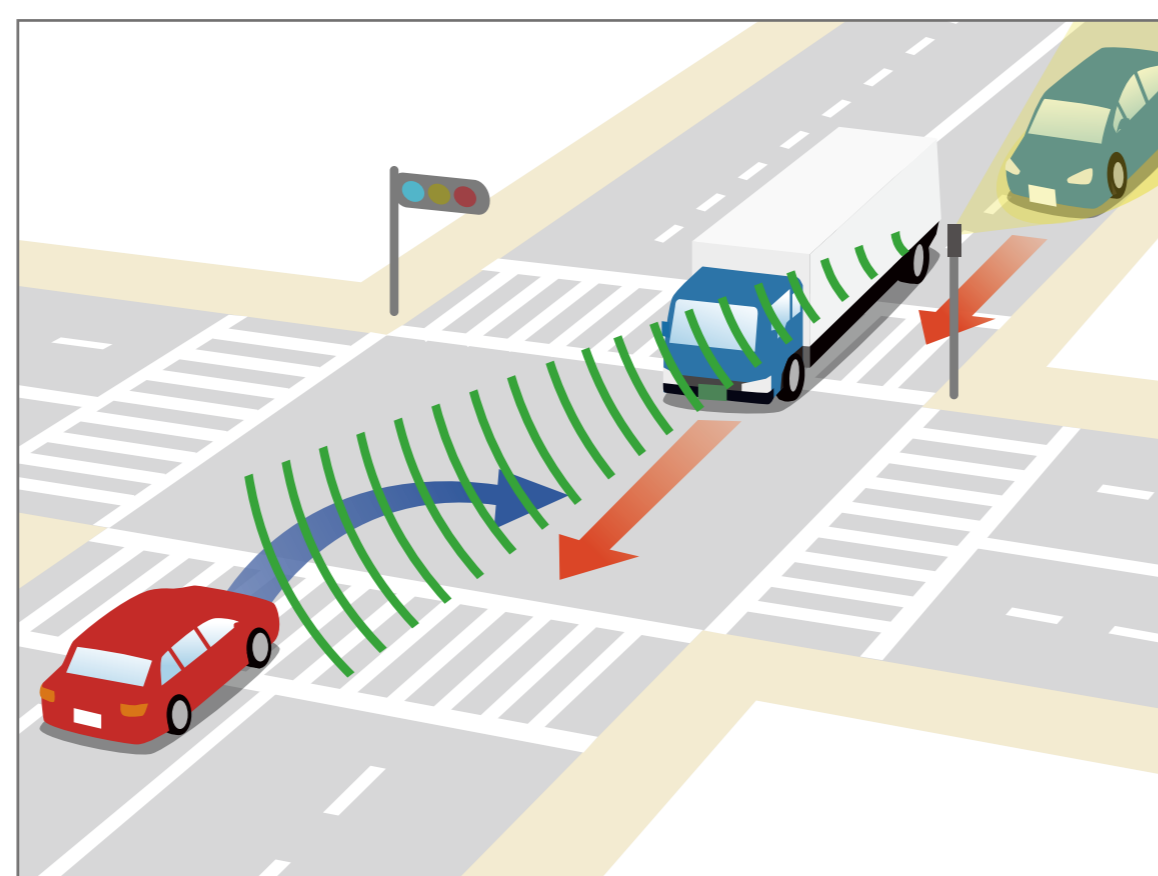
衝突防止支援(出会い頭)

右折時、左折時、交差点侵入/通過時の衝突事故を防止

路車間通信を用いたサービス

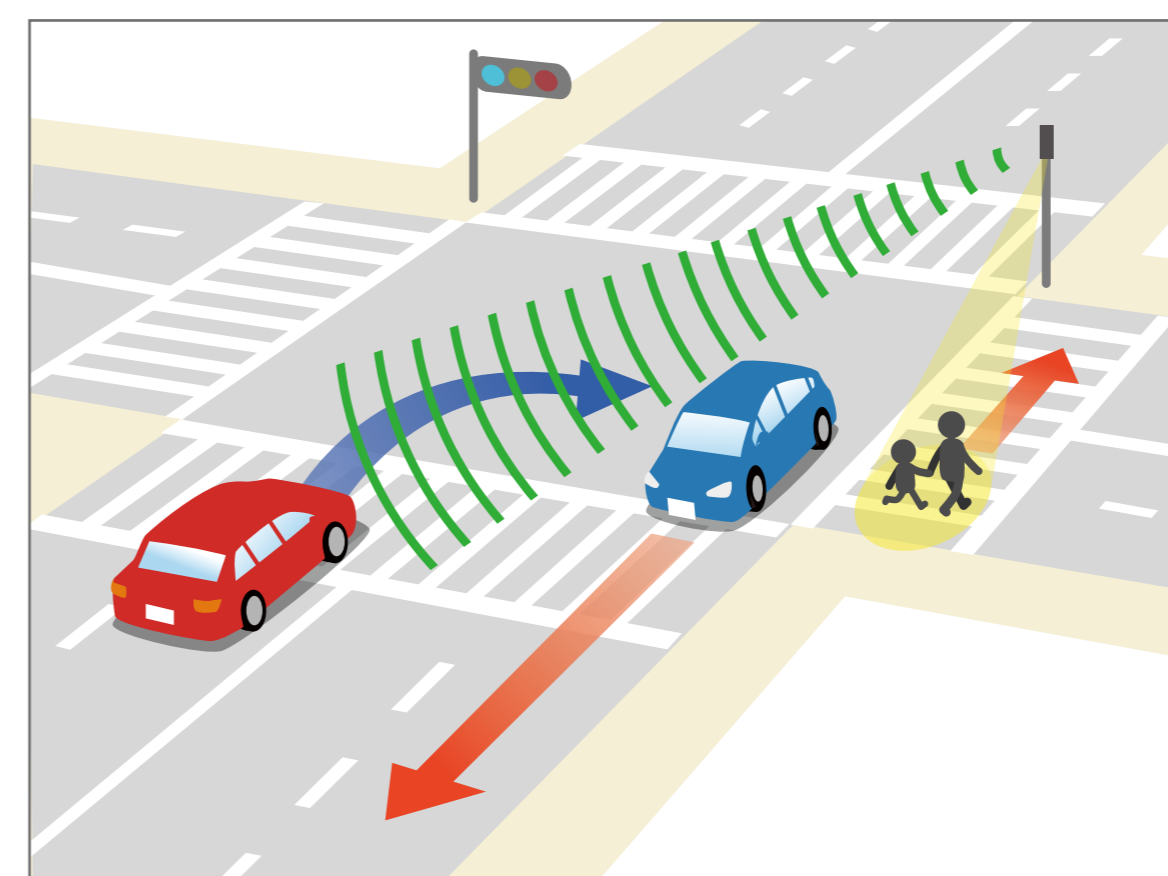
右折時衝突防止支援

交差点右折時に対向車の存在を通知

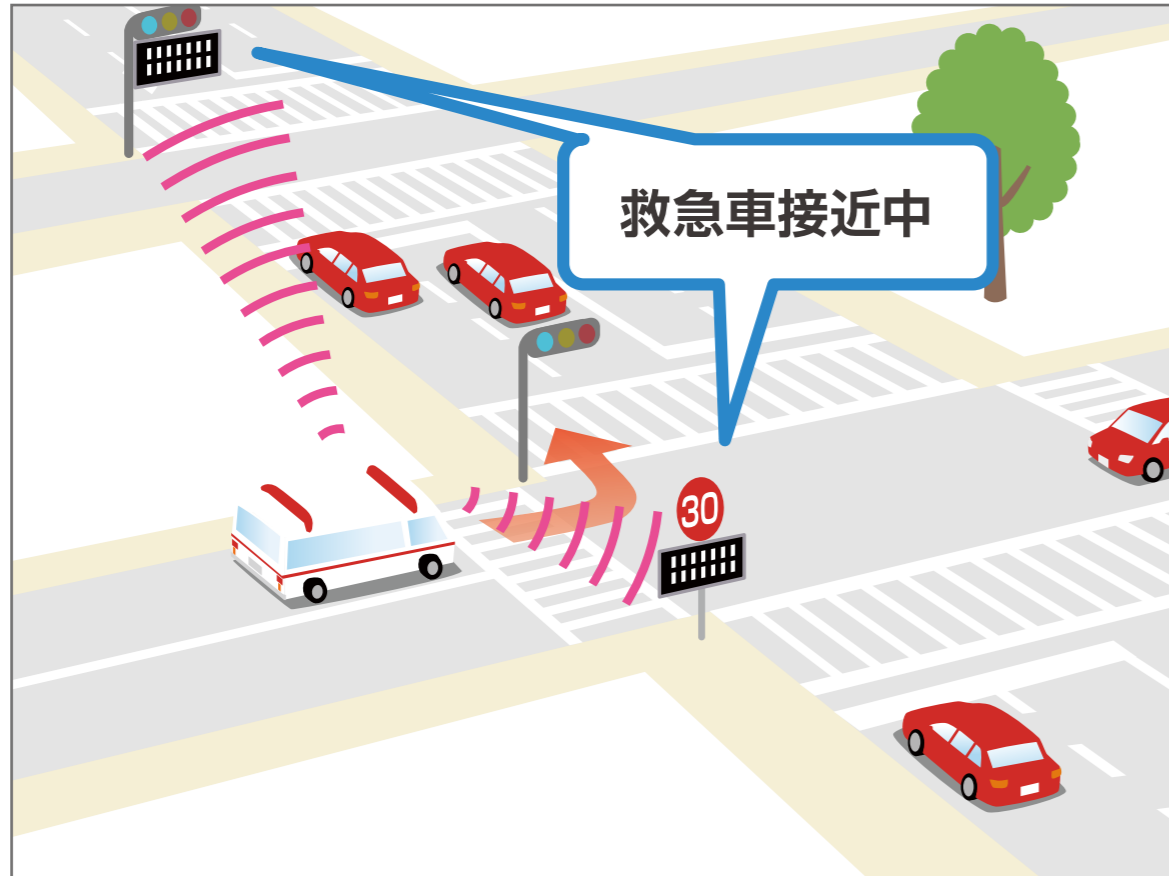


歩行者横断見落とし防止支援

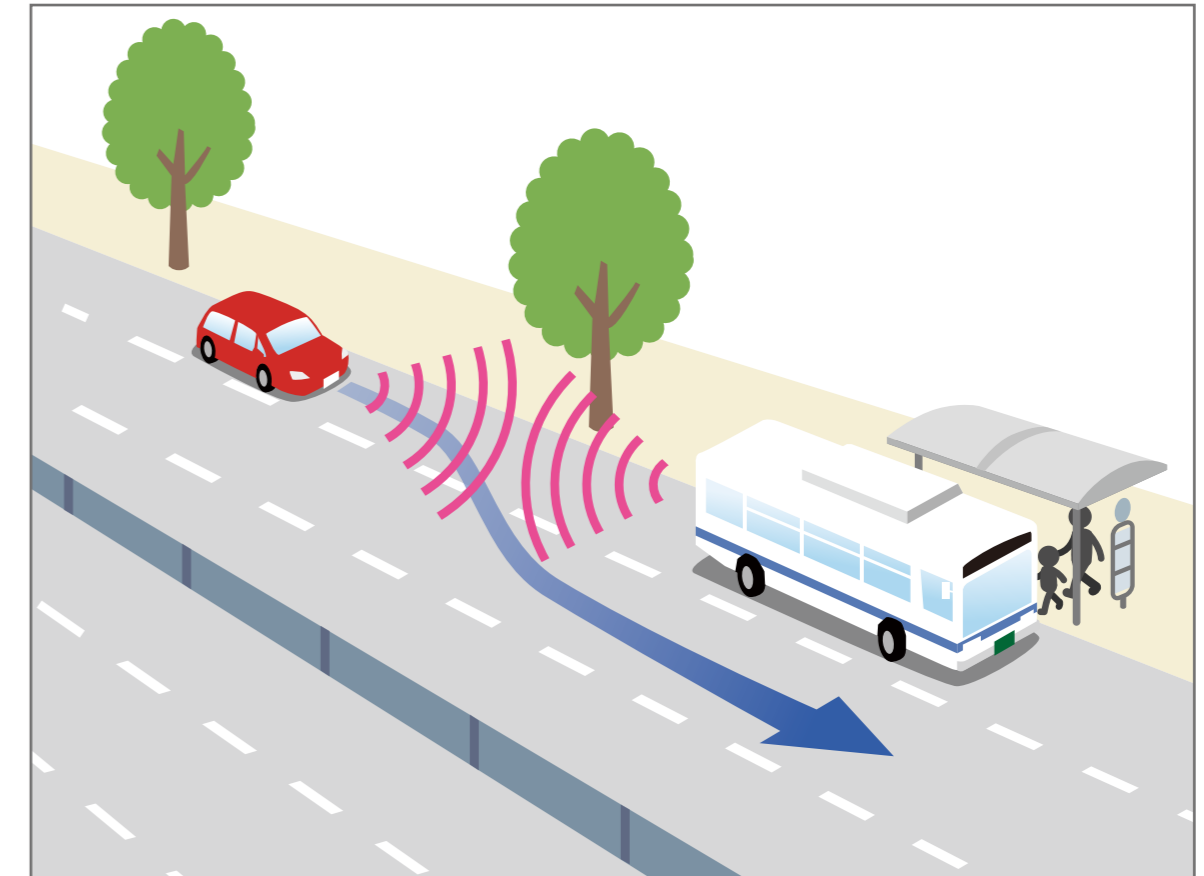
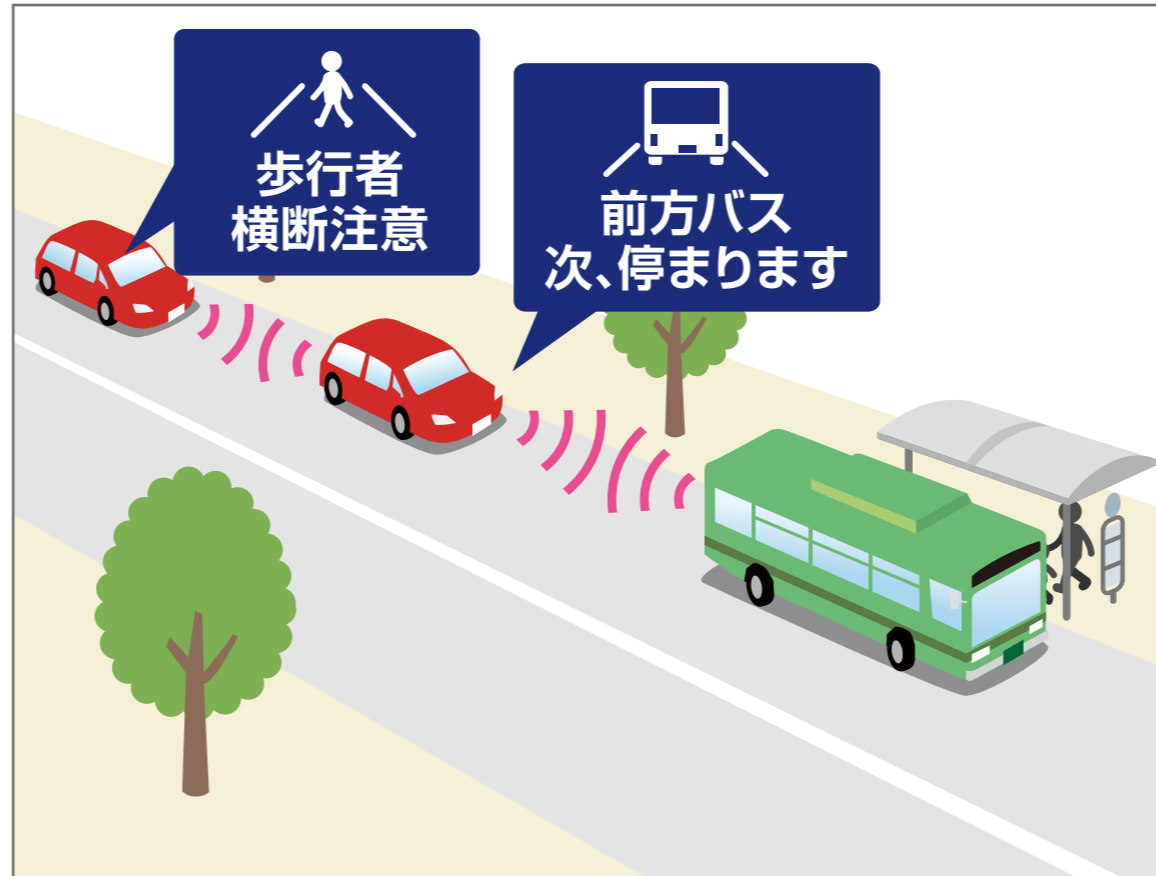
交差点右折時に歩行者の存在を通知



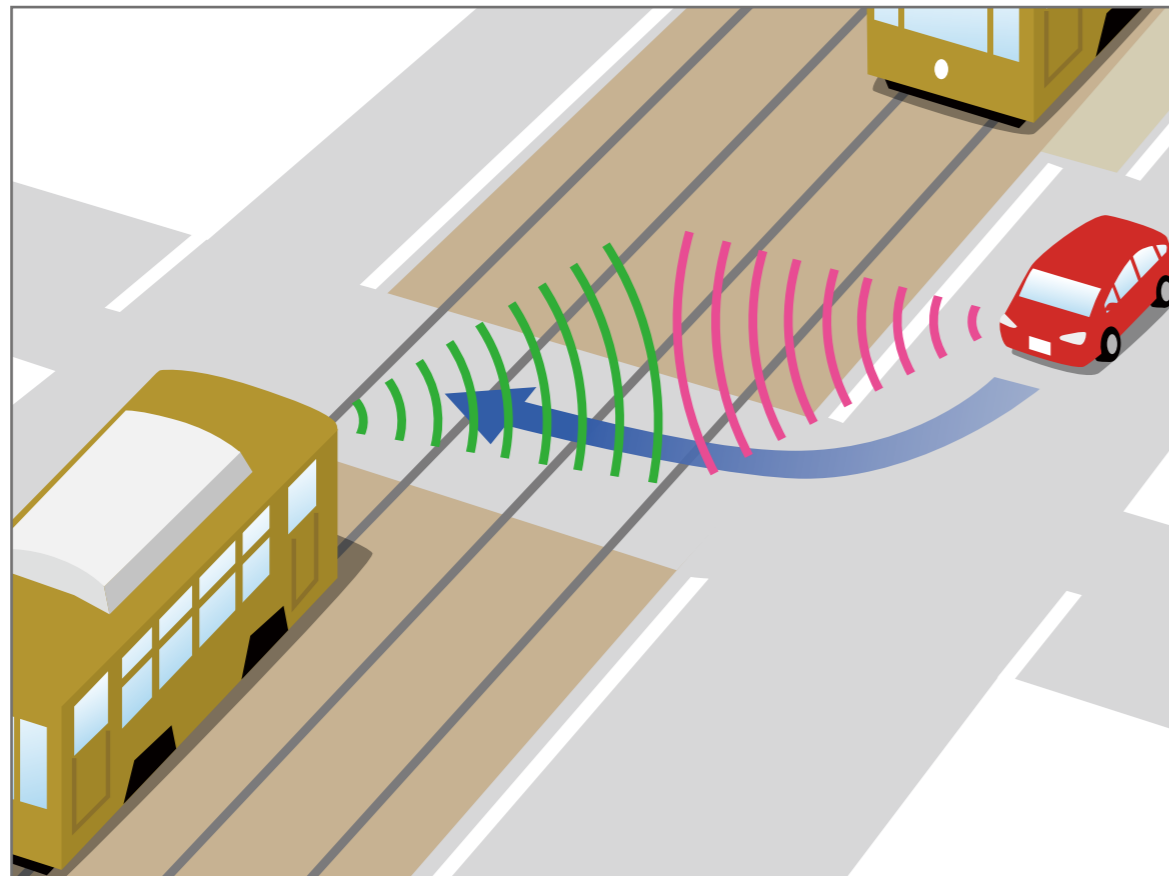
緊急車両接近の情報提供



バス乗客乗降状況の情報提供



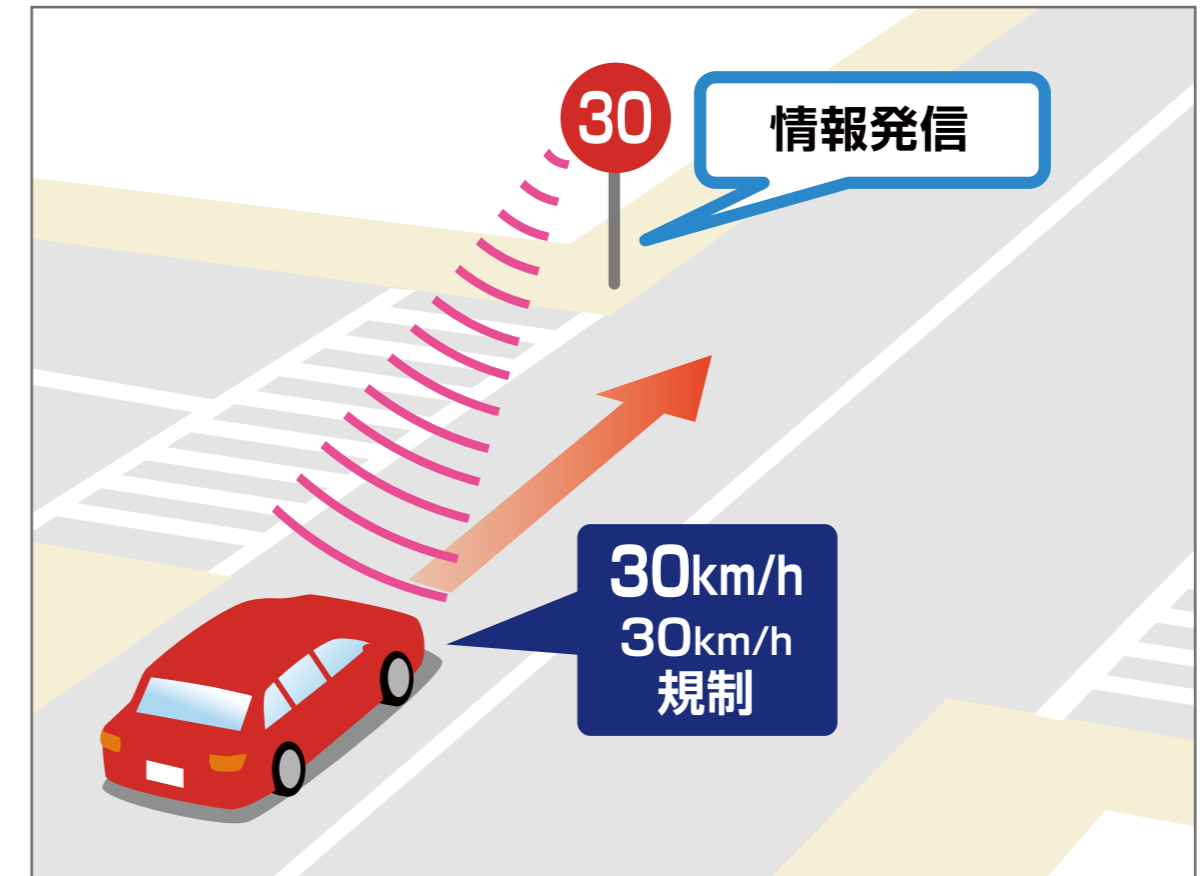
路面電車等鉄道の情報提供



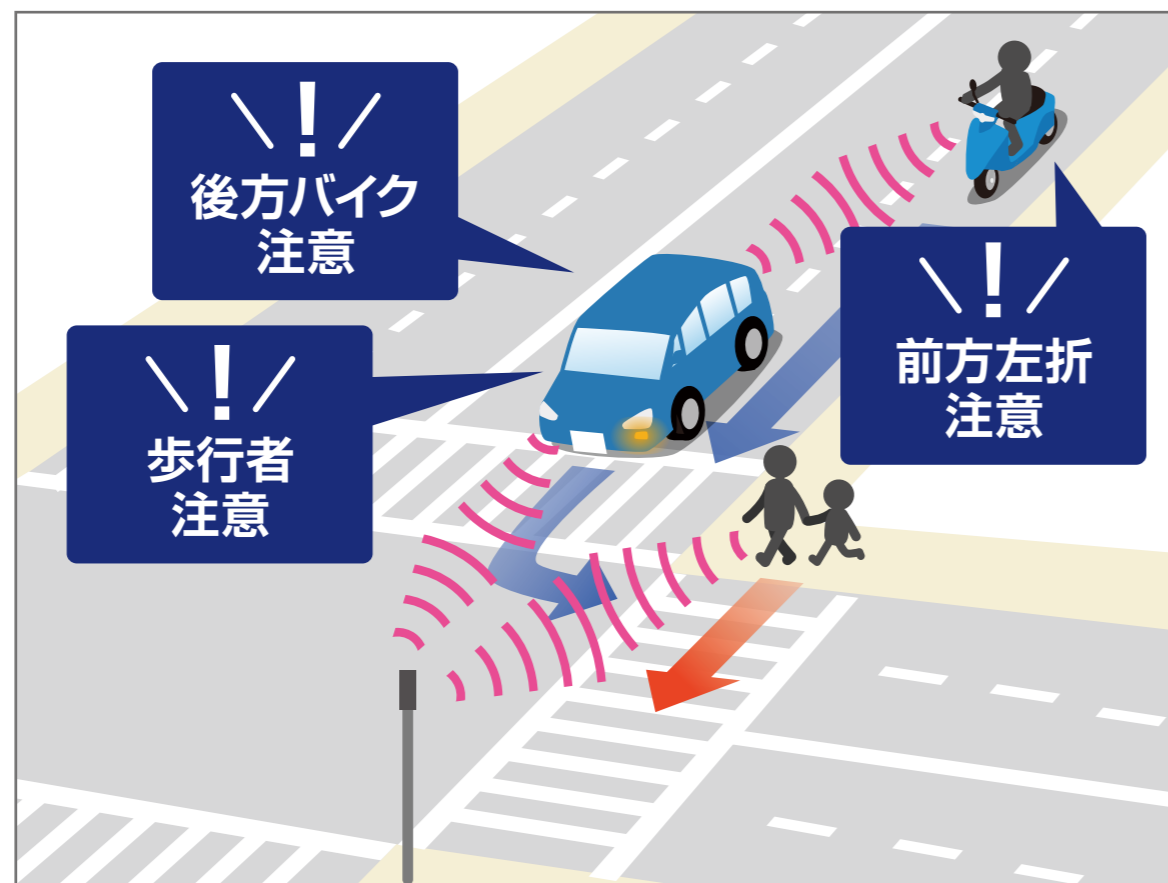
センサ検知型 歩行者存在情報通知



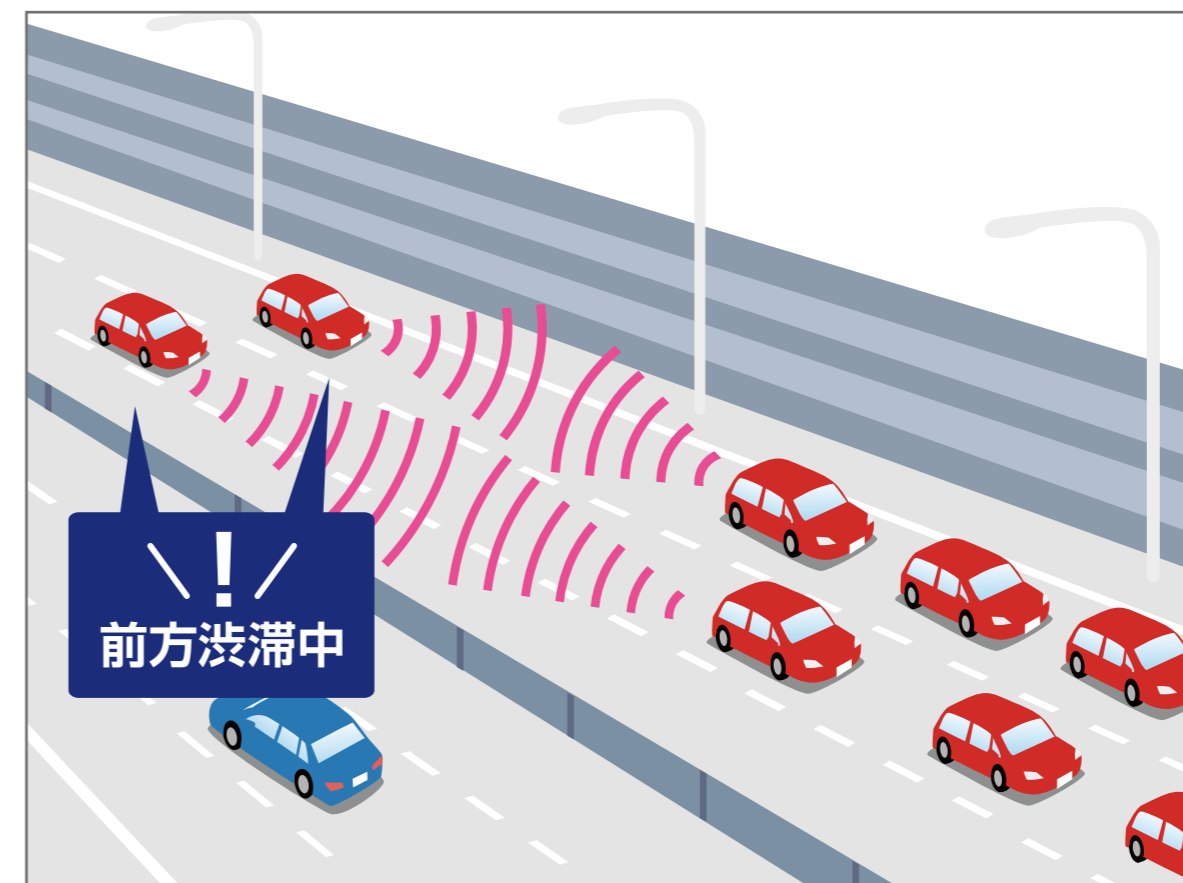
情報提供 (標識型)



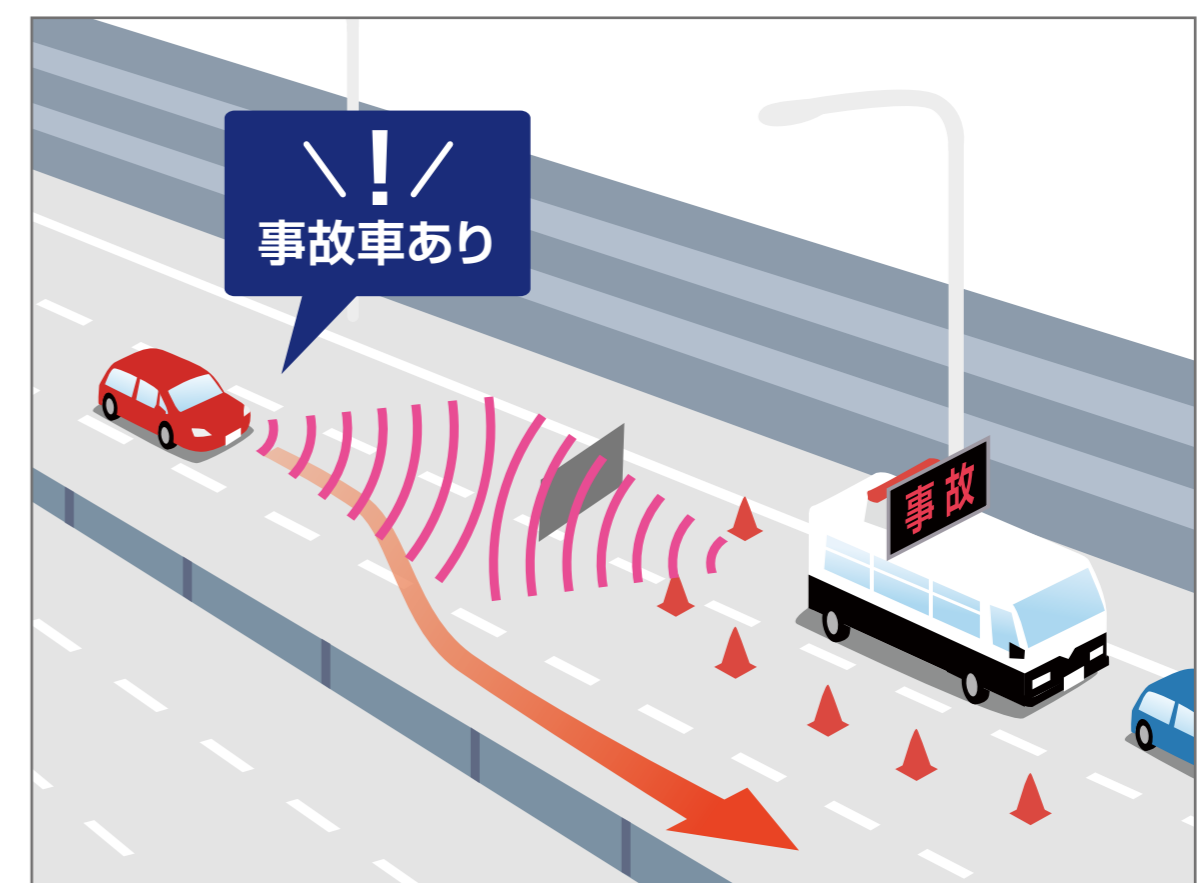
左折事巻き込み防止支援、衝突防止支援



前方渋滞中



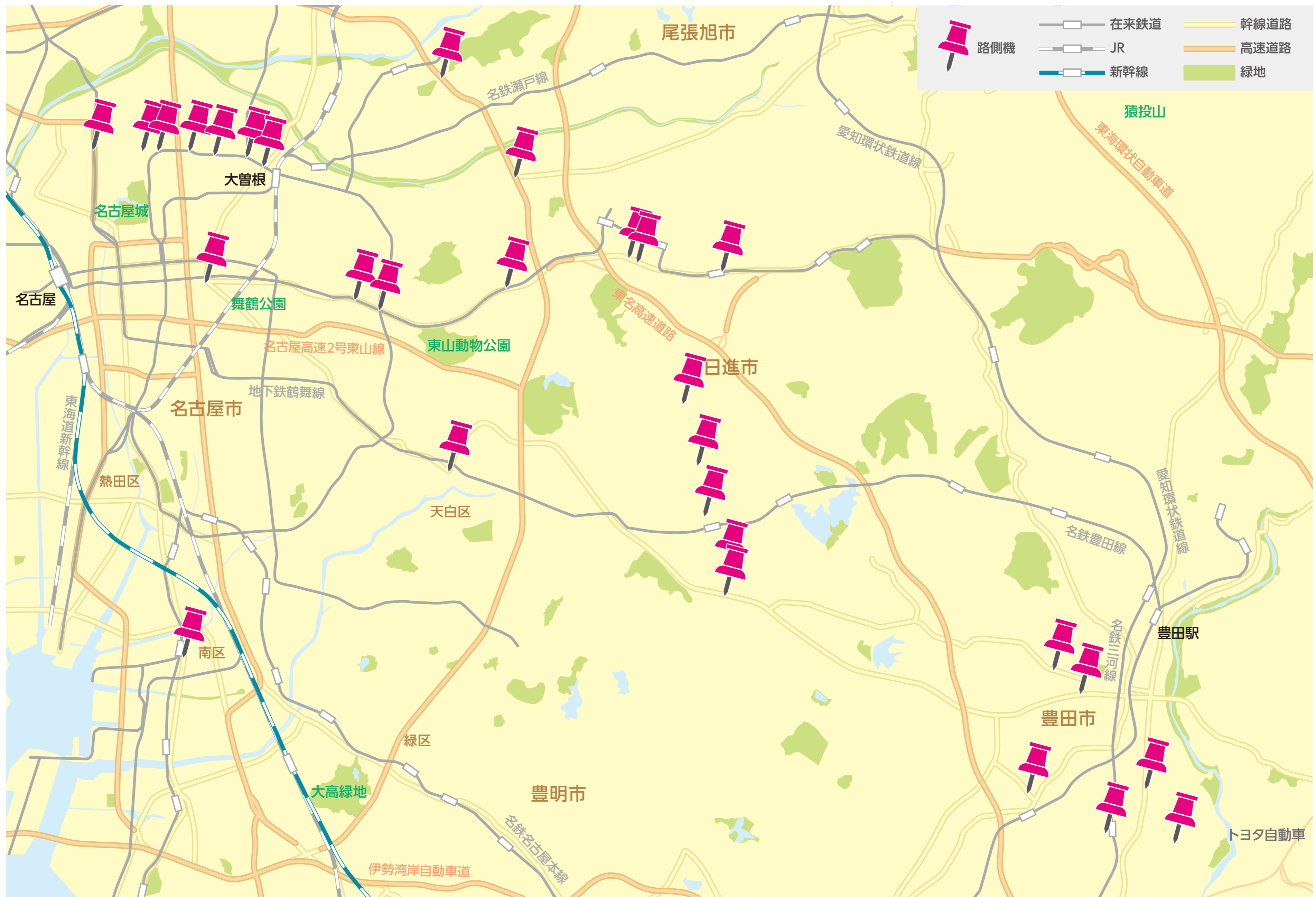
周辺事象・状況情報提供





ITS Connect 路側機設置交差点マップ

愛知県



東京都



大阪府、埼玉県などにも設置されています。

路側機設置例

センサーで対向車両・歩行者を検知し、ITS Connect搭載車両へ情報を発信

マップ詳細についてはこちら

トヨタ自動車株式会社HP
ITS Connect ページ