

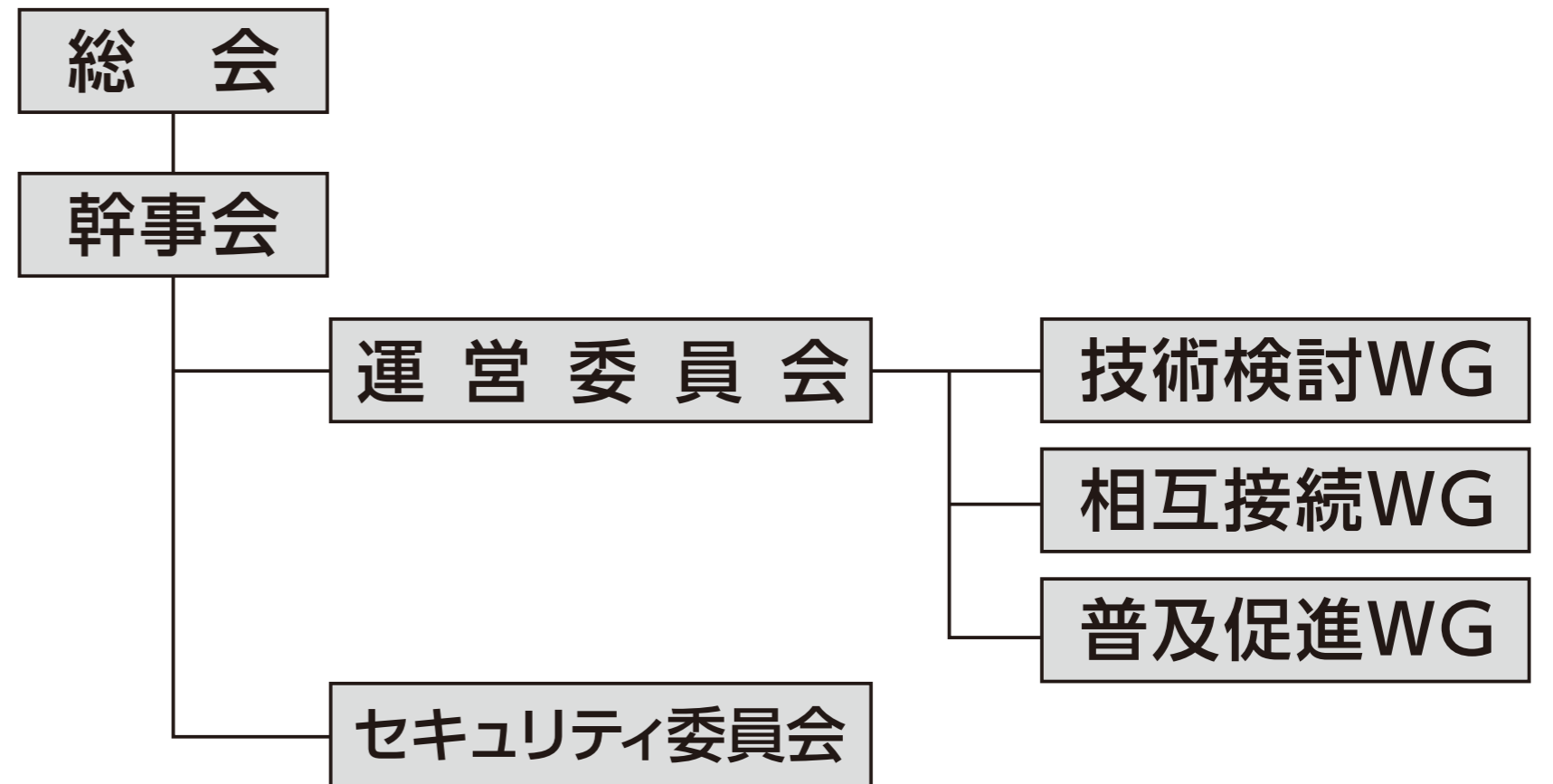
ITS Connect 推進協議会

ITS専用周波数を活用した運転支援システム(ITS Connect)の基盤となる技術の検討と実用化に向けた運用支援を行い、安心・安全な交通社会の実現を目指します。

活動内容

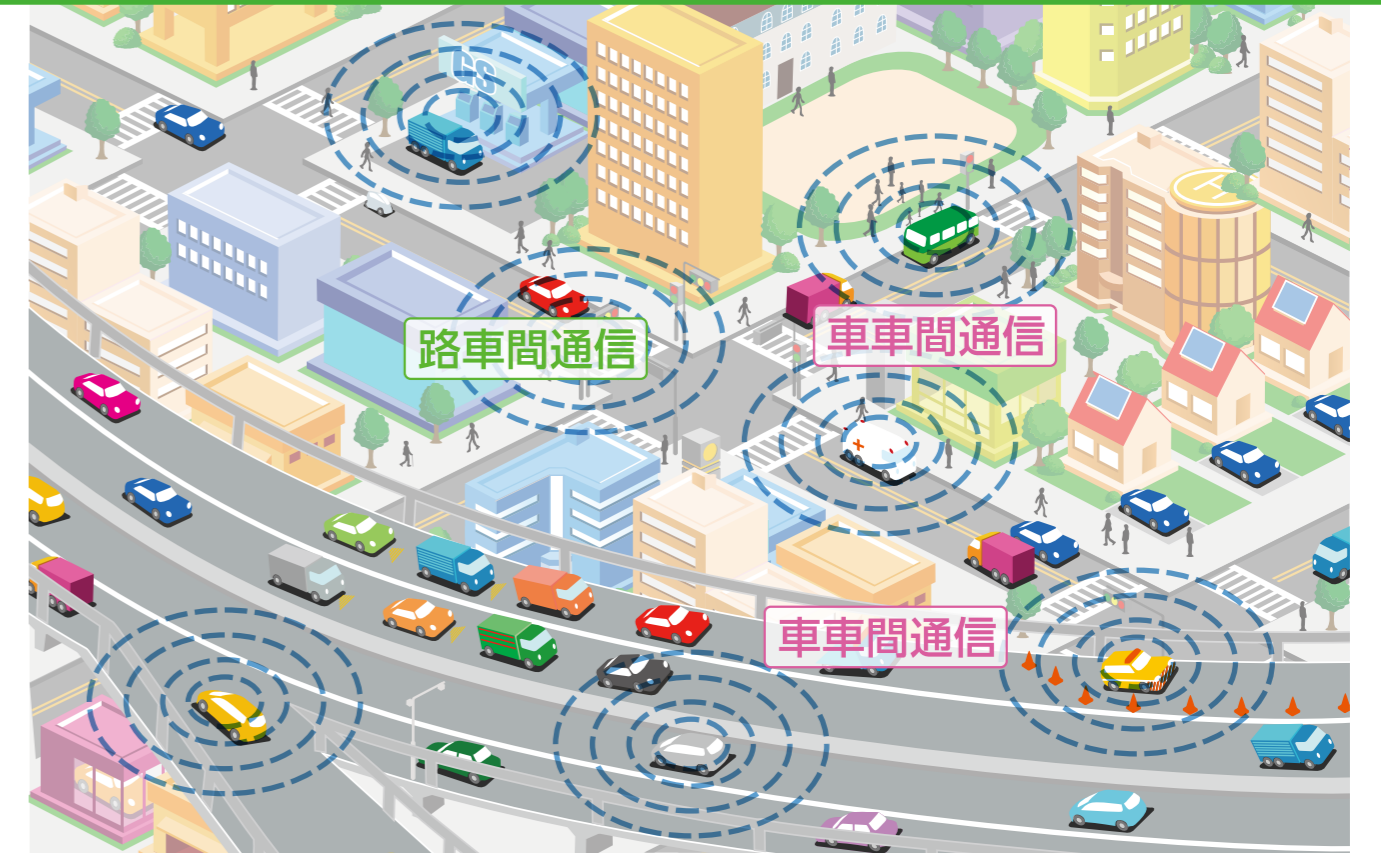
- 車車間等の無線通信を利用するのに必要となる
 - 通信プロトコル等の技術仕様・規格の検討・管理や技術的な諸課題の解決
 - 運用基準や運用フローの検討等、運用企画の推進
- 広報活動、普及促進活動
- 関係省庁及び関連団体等との連携

体制



ITS Connect

見通しが悪い交差点などにおいて、車両同士や道路に設置された路側インフラ設備との無線通信によって得られる情報をドライバーに知らせることで、運転の支援につなげるシステム



ITS Connect を活用した想定サービス例

車車間通信を用いた運転支援サービス

衝突防止支援
右折時、左折時、交差点進入/通過時の衝突事故を防止

周辺車両認知支援
相手車両からの情報を基に周辺認知を支援

周辺車両状態情報提供
相手車両の作業状態や車両が通知する事象情報などを提供

搭乗者状態情報提供
相手車両の搭乗者の情報や乗客の乗降状態の情報を提供

C-ACC
先行車両の車両情報を利用してタイミングよく車間を適正化

路面電車接近情報提供
路面電車等の鉄道(軌道)の情報を提供

路車間通信を用いた運転支援サービス

右折時衝突防止支援

歩行者横断見落とし防止支援

会員

■ 幹事会員

- 住友電気工業株式会社
- 株式会社デンソー
- トヨタ自動車株式会社
- 豊田通商株式会社
- パイオニア株式会社
- パナソニック株式会社
- 株式会社日立製作所
- 三菱電機株式会社
- ルネサス エレクトロニクス株式会社

■ 正会員

- 沖電気工業株式会社
- 日本無線株式会社
- 富士重工業株式会社
- 富士通株式会社
- マツダ株式会社

■ 特別会員

- 警察庁
- 総務省
- 経済産業省
- 国土交通省 道路局
- 国土交通省 自動車局
- 特定非営利活動法人 ITS Japan
- 一般財団法人 ITSサービス高度化機構
- 一般社団法人 UTMS協会
- 独立行政法人 産業技術総合研究所

- 独立行政法人 情報通信研究機構
- 一般社団法人 電子情報技術産業協会
- 一般社団法人 電波産業会
- 一般財団法人 道路交通情報通信システムセンター
- 一般財団法人 道路新産業開発機構
- 一般財団法人 日本自動車研究所
- 一般社団法人 日本自動車部品工業会
- 日本自動車輸入組合

(平成27年3月1日現在)